



03 85 46 43 70

contact@droledecabane.comwww.droledecabane.com

SALLE D'EAU ENCHANTÉE



TOITURE (tuiles bois):



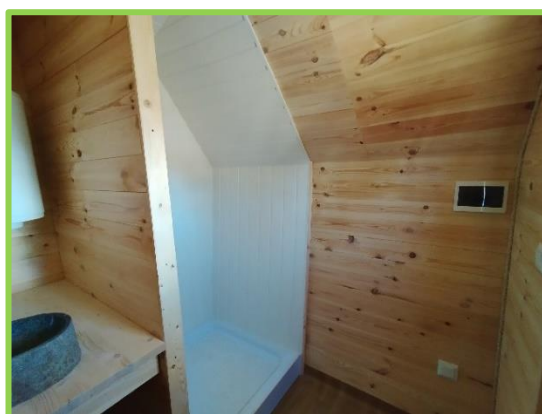
COULEURS AU CHOIX:



 ≈ 3,6m² : 2,12 x 1,70 x H2,90m (sol)

Toujours plus de magie!

La Salle d'Eau Enchantée est le complément idéal aux hébergements insolites que vous avez déjà ou que vous prévoyez d'installer. En location ou pour recevoir des amis, elle accompagnera parfaitement les cabanes qui sont uniquement équipées de couchages. Son style féerique ou champêtre s'intégrera de manière tout à fait charmante sur votre terrain ou dans votre jardin, en toute saison. Isolée, munie d'une douche et d'un lavabo, elle s'associera parfaitement avec l'une de nos toilettes sèches



Besoin d'un conseil ? Venez nous voir !



SHOWROOM

n°16 D906 / RN6

71240 Varennes-Le-Grand

SALLE D'EAU ENCHANTÉE



Salle d'eau Enchantée

Dimensions hors tout (débords de toit): 2,63m x 2,42m x H 2,90m

Dimensions ext. (au sol): 2,12 x 1,68 x H2,90m + chevrons 8cm

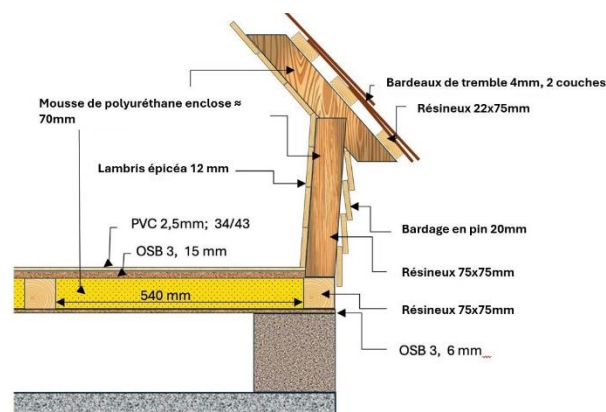
Dimensions intérieures: 1,88 x 1,42 x H 2,11m (au plus haut)

Dimensions entre la porte et la douche : 142 x 99cm

Int.: épicéa 12mm/ ext.: pin 20mm

Comprenant:

- Tuiles en bardeaux (tremble)
- Isolation intérieure (mousse de polyuréthane 70-75mm)
- Électricité (disjoncteur, 2 prises (dont une pour le chauffe-eau) et 1 interrupteur double (1 écl. Int + 1 ext))
- Porte avec vitrage et verrou (180 x 50cm)
- Sol: OSB 15mm et 3,6mm, chevrons (75x75mm), isolant et revêtement lino imitation parquet
- Chauffe- eau instantané 30L
- Douche avec mitigeur, bac P 89 x l 87cm, lambris hydrofuge
- Plan de travail (P x l x H): 91,5 x 60 x 83cm
- Vasque simili pierre (22 x 19cm) avec mitigeur
- Traitement extérieur par Teknos "Woodex" serie wood oils, jaune ou gris.



Livraison : coût selon distance et accès

Pour rappel (hors professionnels du tourisme):

- - de 5m² aucune déclaration en mairie
- De 5m² à 20m²: une demande préalable de travaux est à faire en mairie
- À partir de 20m² une demande de permis de construire est à faire en mairie.

Dans tous les cas, nous vous conseillons de vous référer au PLU ou au POS de votre commune



03 85 46 43 70



contact@droledecabane.com



www.droledecabane.com